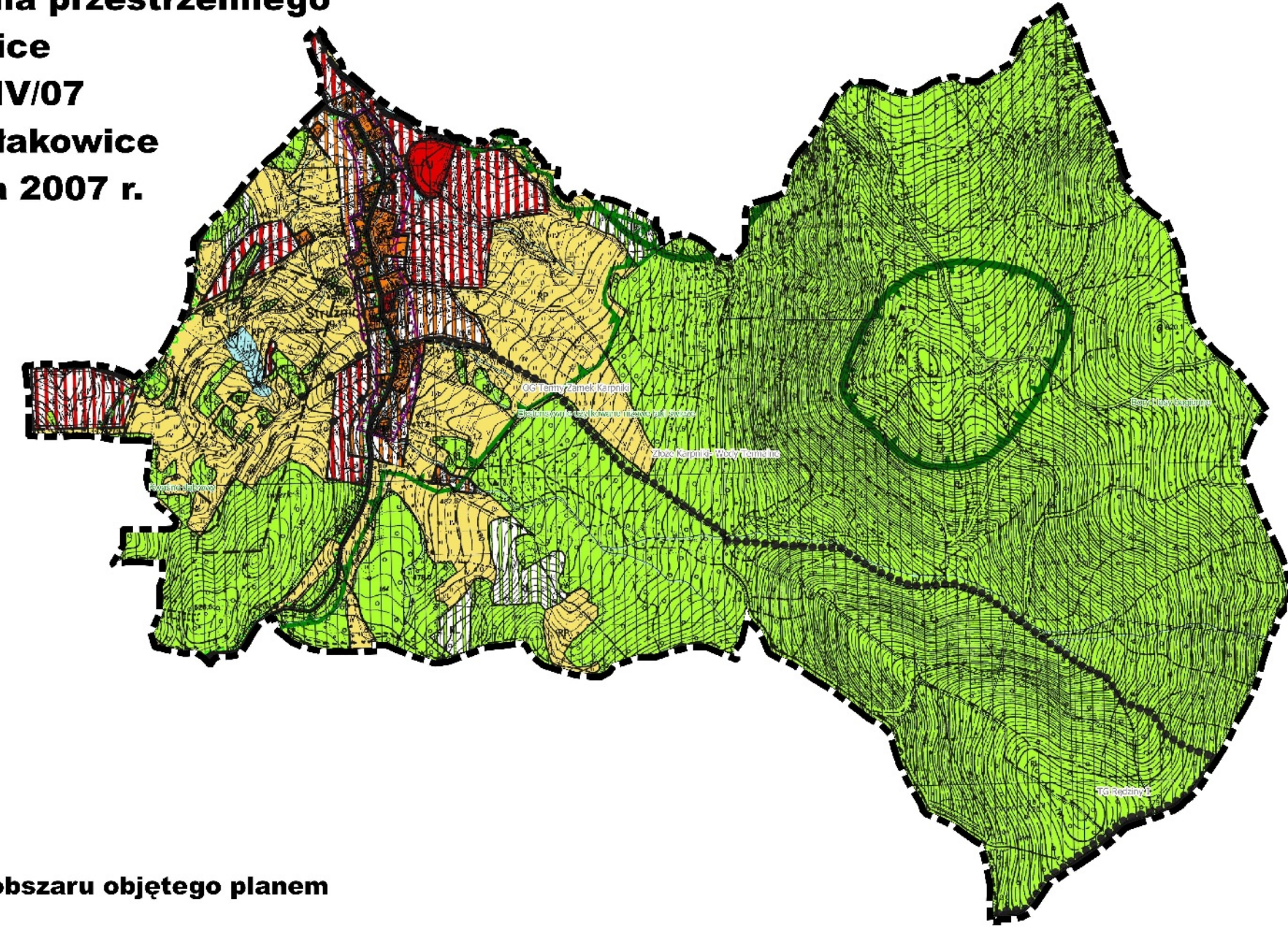


Miejscowy plan zagospodarowania przestrzennego gminy Mysłakowice- obręb Strużnica

załącznik Nr 1
do uchwały Nr...
Rady Gminy Mysłakowice
z dnia..

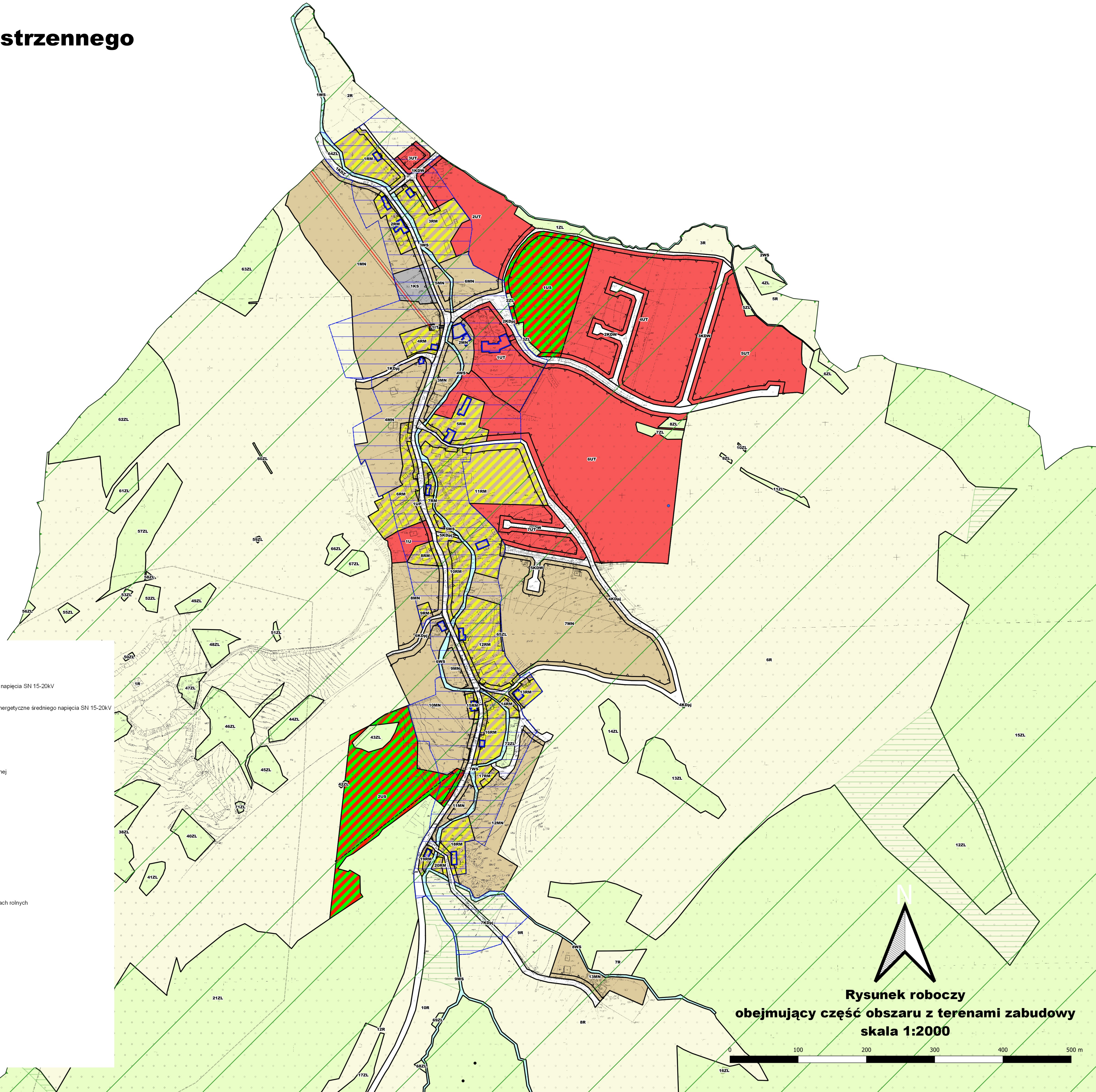
Wrys ze studium uwarunkowań i kierunków zagospodarowania przestrzennego gminy Mysłakowice uchwała Nr 91/XIV/07 Rady Gminy Mysłakowice z dnia 15 grudnia 2007 r.



OZNACZENIA
granica obszaru objętego planem

- OZNACZENIA**
- granica obszaru objętego planem
 - linie rozgraniczające tereny o różnym przeznaczeniu lub różnych zasadach zagospodarowania
 - nieprzekraczalnie linie zabudowy
 - strefa OW ochrony archeologicznej
 - strefa ochrony historycznego układu przestrzennego miejscowości
 - obiekty ujęte w wykazie zabytków nieruchomości gminy Mysłakowice
 - chronione siedliska przyrodnicze
 - stanowiska chronionych gatunków fauny i flory
 - rośliny
 - ptaki
 - plaży
 - tereny położone w granicach Rudawskiego Parku Krajobrazowego
 - grunty położone w zasięgu udokumentowanych złóż surowców mineralnych
 - granice obszaru górniczego Złóże Karpniki- Wody Termalne
 - grunty położone w granicach obszarów górniczych
 - granice terenów górniczych

- MN- tereny zabudowy mieszkaniowej jednorodzinnej
- U- tereny zabudowy usługowej
- UP- tereny zabudowy usług publicznych
- UT- tereny zabudowy usług turystyki
- US- tereny sportu i rekreacji
- R- tereny rolnicze
- RM- tereny zabudowy zagrodowej w gospodarstwach rolnych
- WS- tereny wód powierzchniowych śródlądowych
- ZL- tereny lasów
- KDZ- tereny dróg publicznych- zbiorczych
- KDW- tereny dróg wewnętrznych
- KDpj- ciągi pieszo- jezdne
- IT- tereny infrastruktury technicznej
- KS- tereny komunikacji samochodowej- parkingi
- napowietrzne linie elektroenergetyczne średniego napięcia SN 15-20kV
- pasy technologiczne napowietrznych linii elektroenergetyczne średniego napięcia SN 15-20kV
- istniejący wyciąg narciarski



Rysunek roboczy
obejmujący część obszaru z terenami zabudowy
skala 1:2000