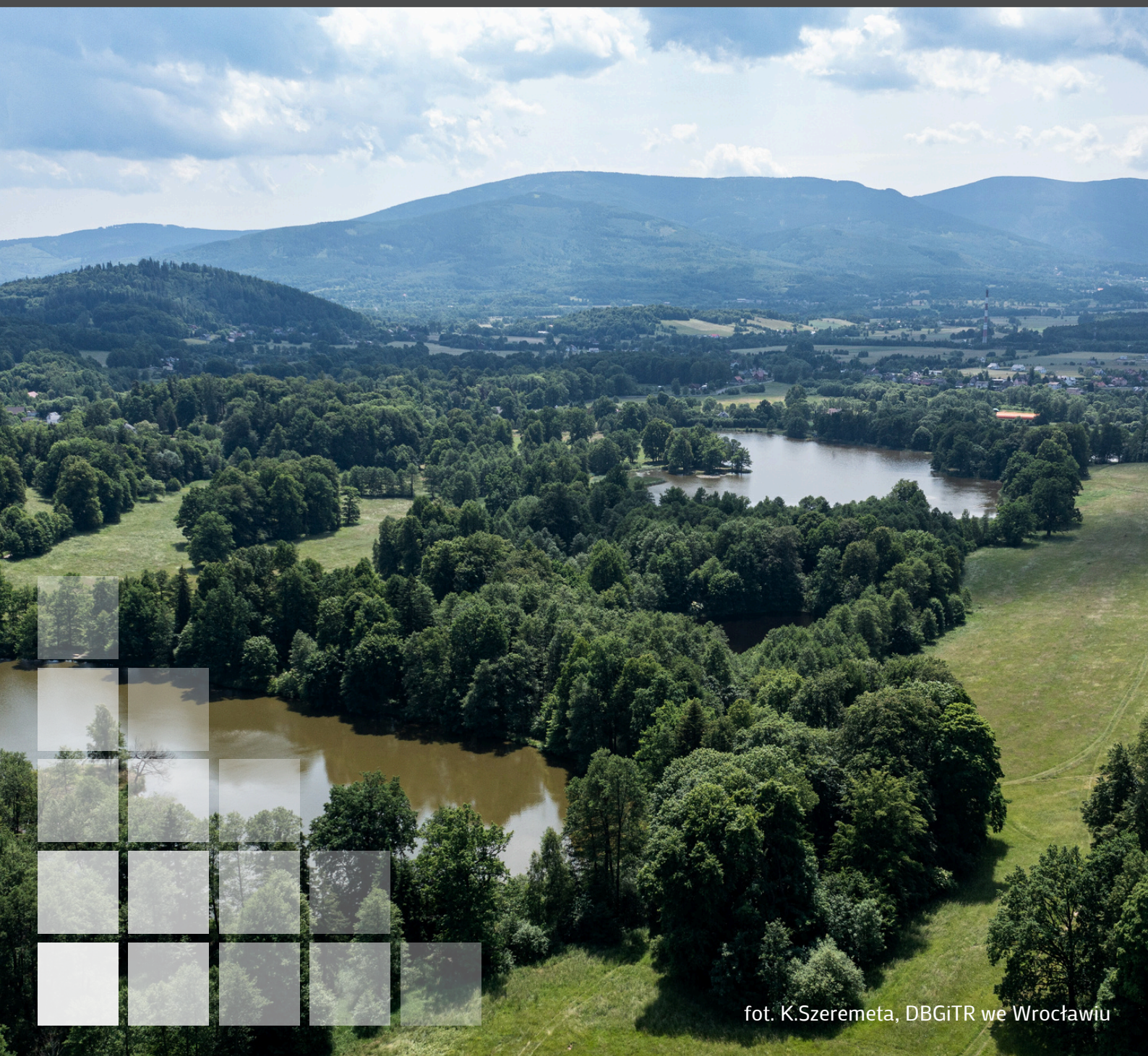


KRAJOBRAZ PRIORYTETOWY WZGÓRZA KARPICKIE

02-332.36-39

Audyt krajobrazowy
województwa dolnośląskiego



fot. K.Szeremeta, DBGiTR we Wrocławiu



INSTYTUT ROZWOJU TERYTORIALNEGO

ul. J. Wł. Dawida 1A

50-527 Wrocław

www.irt.wroc.pl

tel. +48 71 374 95 00

DYREKTOR

Maciej Zathey

ZASTĘPCY DYREKTORA:

Agnieszka Wałęga

Przemysław Małczewski

ZESPÓŁ AUTORSKI

Justyna Bartczak

Jan Blachowski

Marzenna Halicka-Borucka

Katarzyna Lisiewicz

Anna Pichlińska (Pastucha)

Ilona Szarapo

Małgorzata Wolańska

Marta Wołowicz

Dariusz Zięba

ISBN:

Projekt przygotowany do konsultacji społecznych.

marzec 2025r.



AUDYT KRAJOBRAZOWY DLA WOJEWÓDZTWA DOLNOŚLĄSKIEGO

DOFINANSOWANY ZE ŚRODKÓW

Wojewódzkiego Funduszu Ochrony Środowiska
i Gospodarki Wodnej we Wrocławiu



WSPÓŁPRACA

Dolnośląskie Biuro Geodezji i Terenów Rolnych we Wrocławiu
Dolnośląski Zespół Parków Krajobrazowych
Geodeta Województwa - Wydział Geodezji i Kartografii
Karkonoski Park Narodowy
Park Narodowy Gór Stołowych
Rada Naukowa Geoparku UNESCO Kraina Wygasłych Wulkanów

AUTORZY ZDJĘĆ

Dolnośląski Zespół Parków Krajobrazowych
Instytut Rozwoju Terytorialnego
Karkonoski Park Narodowy
Park Narodowy Gór Stołowych
AdobeStock
Dolnośląskie Biuro Geodezji i Terenów Rolnych we Wrocławiu
zdjęcia i opracowanie: Mateusz Lubański
zdjęcia: Bartłomiej Rycerz
Karol Szeremeta
Marek Śliwowski
Damian Ziembicki

OPRACOWANIA ZEWNĘTRZNE WYKONANE W RAMACH AUDYTU KRAJOBRAZOWEGO

Opracowanie analiz krajobrazowych na obszarze województwa dolnośląskiego, oprac. Katedra Architektury Krajobrazu Uniwersytetu Przyrodniczego we Wrocławiu, pod kier. dr hab. inż. arch. Irena Niedźwiecka-Filipiak, prof. UPWr., Katedra Informatyki Politechniki Krakowskiej pod kier. dr hab. inż. arch. Paweł Ozimek, prof. PK, na podstawie umowy nr 2 z dnia 24.03.2023 r.

Identyfikacja i ocena walorów kulturowych i przyrodniczych Kotliny Jeleniogórskiej ze wskazaniem terenów o ich szczególnej koncentracji oraz określeniem form ochrony, oprac. Fundacja Karkonoska na podstawie umowy nr 47/2023 z dnia 15.12.2023 r.

Ocena polityki przestrzennej w województwie dolnośląskim na potrzeby Audytu krajobrazowego województwa dolnośląskiego, oprac. Alicja Chmiel, Manuela Gmur na podstawie umowy nr 14/2024 z dnia 13.05.2024 r.



AUDYT KRAJOBRAZOWY jest dokumentem wspierającym prowadzenie polityki krajobrazowej w województwie. Ma służyć zapewnieniu ochrony i kształtowaniu krajobrazu w procesie planowania przestrzennego.

Dokument sporządza samorząd województwa na podstawie ustawy z dnia 27 marca 2003 r. o planowaniu i zagospodarowaniu przestrzennym, zgodnie z metodyką określoną w Rozporządzeniu Rady Ministrów z dnia 11 stycznia 2019 r. w sprawie sporządzania audytów krajobrazowych.

W audycie krajobrazowym identyfikuje się krajobrazy występujące na obszarze województwa, określa ich cechy charakterystyczne oraz dokonuje oceny ich wartości.

Dla krajobrazów najcenniejszych (tzw. priorytetowych) oraz obszarów objętych ochroną prawną formułuje się rekomendacje i wnioski dotyczące kształtowania i ochrony krajobrazów - ich wartości przyrodniczych, kulturowych, historycznych, estetyczno-widokowych, a także architektonicznych oraz urbanistycznych i ruralistycznych.

Niniejszy zeszyt, opracowany dla krajobrazu priorytetowego, zawiera:

- metryczkę z podstawowymi informacjami o krajobrazie,
- kartę oceny krajobrazu z opisem fizjonomii, walorów przyrodniczych i kulturowych oraz cech charakterystycznych krajobrazu,
- zagrożenia dla możliwości zachowania wartości krajobrazu,
- rekomendacje i wnioski dotyczące kształtowania i ochrony krajobrazu.



METRYCZKA KRAJOBRAZU

fot. I.Szarapo, IRT



Metryczka ogólna krajobrazu	
Kod krajobrazu	02-332.36-39
Położenie administracyjne	Gmina Mysłakowice
Data opracowania zidentyfikowanego krajobrazu	08.07.2021 r.
Typ, podtyp krajobrazu	leśne 3b - z przewagą siedlisk lasowych
Typ rzeźby terenu	2E - górski
Kod mezoregionu	332.36
Nazwa mezoregionu	Kotlina Jeleniogórska
Typ krajobrazu naturalnego	2-3-1 pogórzy 4-1-1 zalewowe dna dolin 4-5-0 obniżeń denudacyjnych
Kod podokręgu geobotanicznego	G.1a.1.f
Nazwa podokręgu geobotanicznego	Kotliny Jeleniogórskiej
Typ krajobrazu roślinności potencjalnej	Grąd środkowoeuropejski, odmiana śląsko-wielkopolska, forma podgórska, seria uboga Grąd środkowoeuropejski, odmiana śląsko-wielkopolska, forma podgórska, seria żyzna Nadrzeczna olszyna górską Podgórski łąg jesionowy Uboga buczyna górską
Kod regionu historyczno - kulturowego	I.D.5
Typ regionu historyczno - kulturowego	Fragment Górnych Łużyc, Ziemia Kłodzka, Pogórze Sudeckie

Dokumentacja fotograficzna i kartograficzna

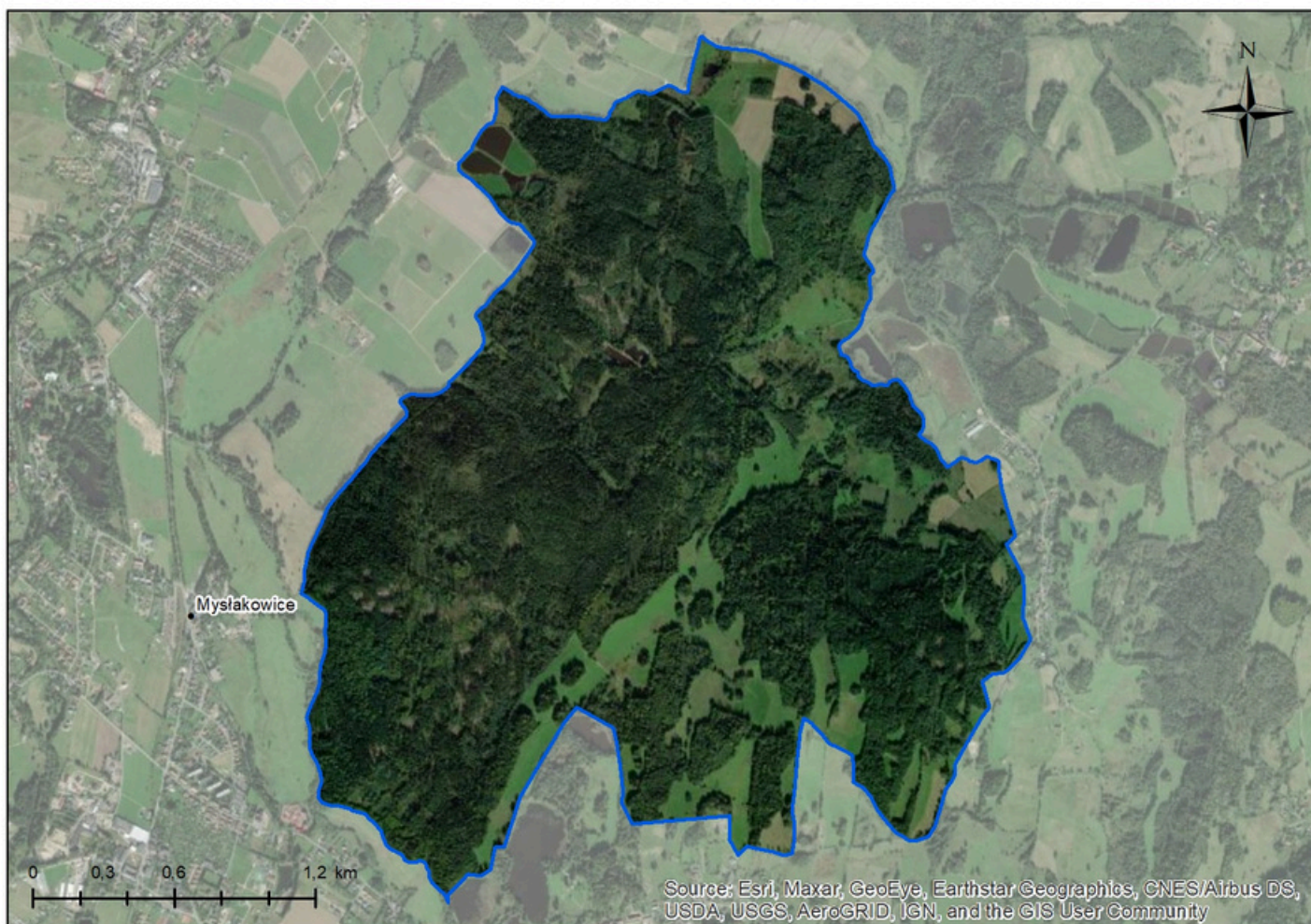


kod krajobrazu: 02-332.36-39

typ krajobrazu: leśne

podtyp krajobrazu: z przewagą siedlisk lasowych

mezoregion: Kotlina Jeleniogórska



Fot. I.Szarapo, IRT 17.10.2023 r. 50.827358, 15.806314



Fot. I.Szarapo, IRT 17.10.2023 r. 50.827225, 15.802792



Fot. I.Szarapo, IRT 17.10.2023 r. 50.830836, 15.814858



KARTA OCENY KRAJOBRAZU

fot. K.Szeremeta, DBGiTR we Wrocławiu



Karta Oceny Krajobrazu

Typ krajobrazu	leśne	
Podtyp krajobrazu	3b - z przewagą siedlisk lasowych	
Data oceny	20.10.2021r.	
Autorzy oceny	I. Szarapo, J. Bartczak, J. Blachowski, K. Lisiewicz, M. Halicka-Borucka, A. Pastucha, M. Wolańska, M. Wołowicz, D. Zięba	
	Stan zachowania lub wykształcenia	Wskazania do typowania krajobrazu priorytetowego
Cechy analityczne – charakterystyczne typologicznie		
A3a	II	NIE
A3d	II	NIE
A6a	II	NIE
A10	II	NIE
Cechy analityczne - unikatowe		
B12b	I	TAK
Brak		
Cechy syntetyczne		
Tradycja	III	NIE

Wskazanie krajobrazu priorytetowego

Kryteria wskazania krajobrazu priorytetowego	Unikatowość występowania	Reprezentatywność	Dotychczasowa ochrona prawna	Ważność krajobrazu
	TAK	NIE	TAK	NIE

Walory przyrodnicze

- a) Rudawski Park Krajobrazowy – krajobraz priorytetowy w całości jest objęty parkiem krajobrazowym i położony jest w jego zachodniej części.
- b) Specjalne obszary ochrony siedlisk NATURA 2000:
 - Stawy Karpnickie – PLH020075 – niewielki fragment (4,4% powierzchni) we wschodniej części krajobrazu priorytetowego znajduje się w granicach obszaru Natura 2000.
- c) Obszar priorytetowy od strony zachodniej bezpośrednio graniczy z rzeką Jedlica – dopływem Łomnicy, a od strony wschodniej z Łupią – dopływem Karpnickiego Potoku.
- d) Typy chronionych siedlisk przyrodniczych:
W granicach obszaru priorytetowego zidentyfikowano występowanie 3 siedlisk, w tym:
 - 6430 Ziołorośla górskie i ziołorośla nadrzeczne;
 - 6510 Niżowe i górskie świeże łąki użytkowane ekstensywnie;
 - 91E0 Łęgi wierzbowe, topolowe, olszowe i jesionowe.

Walory kulturowe

Obiekty wpisane do rejestru zabytków nieruchomych¹:

- a) mauzoleum, tzw. Opactwo, 1818 r., nr rej.: A/5628/901/J z 2.12.1987

¹ Na podstawie wykazu zabytków nieruchomych wpisanych do rejestru zabytków (księga A) – stan na 30 września 2022 r., w: <https://nid.pl/zasoby/rejestr-zabytkow-zasoby/>



Mauzoleum stanowi część zespołu pałacowo-parkowego w Bukowcu, znajdującego się poza granicami opisywanego krajobrazu priorytetowego. Obiekt został wzniesiony ok. 1815 r. jako sztuczna ruina na terenie parku krajobrazowego, z przeznaczeniem na mauzoleum rodziny von Reden – właścicieli Bukowca. Mauzoleum utrzymane w stylu neogotyckim, jest romantycznym nawiązaniem do średniowiecznych opactw.

Fizjonomia krajobrazu

Krajobraz leśny położony na obszarze Kotliny Jeleniogórskiej w obrębie Wzgórz Karpnickich, po stronie północno-zachodniej przechodzi stopniowo w Obniżenie Mysłakowickie. Krajobraz z licznymi wzniesieniami widocznymi w pasie zachodnim oraz w południowo-wschodniej części. Za najwyższe wzniesienie obszaru uznaje się Mrowiec (507 m n.p.m.) zbudowany ze skał granitowych, na jego wypłaszczonej szczycie rozciąga się malowniczy widok na Kotlinę Jeleniogórską. Na uwagę zasługuje również Bucznik (450 m n.p.m.) położony w północnej części krajobrazu. Obszar w większości pokryty przez lasy łęgowe. Strukturę lasów uzupełniają niżowe i górskie świeże łąki, występujące głównie w części wschodniej krajobrazu. Obszar otoczony terenami rolniczymi, sąsiaduje ze Stawami Karpnickimi oraz założeniem pałacowo-parkowym w Bukowcu.



Walory przyrodnicze

fol. I.Szarapo, IRT



Walory kulturowe

fol. I.Szarapo, IRT



Fizjonomia krajobrazu

fol. K.Szeremeta,
DBGiTR we Wrocławiu



ZAGROŻENIA

fot. I.Szarapo, IRT



Przedmiot	Dziedzina, dział	Kod zagrożenia	Zagrożenie	Kod źródła zagrożenia	Źródło zagrożenia	Istniejące/potencjalne	Wewnętrzne/zewnętrzne	Powierzchnia [%]	Poziom zmiany	Stopień zagrożenia	Skala zagrożenia	Natężenie zagrożenia
A. Zagrożenie dziedzictwa przyrodniczego	A.1 Dziedzictwo geologiczne i rzeźba terenu	A.1.7.	Erozja gleb	IV.1; III.1	Naturalne procesy przyrodnicze; Rolnictwo	I	W	15%	zmiany niewielkie, harmonijne, ewolucyjne	niewielki	5	zagrożenie istniejące, niewielkie, względnie stałe
A. Zagrożenia dziedzictwa przyrodniczego	A.2. Ekosystemy i ich zespoły	A.2.2.	Fizyczna i chemiczna degradacja siedlisk lądowych	III.4; VI.5	Gospodarka leśna; Wandalizm	P	W	10%	zmiany istotne, z elementami przerwania struktury, funkcji, fizjonomii i tożsamości miejsca	niewielki	1	zagrożenie potencjalne, niewielkie
A. Zagrożenia dziedzictwa przyrodniczego	A.2. Ekosystemy i ich zespoły	A.2.5.	Wprowadzanie różnych form zabudowy i infrastruktury technicznej	VI.1	Turystyka	P	W	2%	zmiany niewielkie, harmonijne, ewolucyjne	niewielki	1	zagrożenie potencjalne, niewielkie
E. Inne zagrożenia	E. Inne zagrożenia	E.1.	Ekspansja obcych gatunków	IV.2	Brak zabiegów ochronnych	I/P	W	5%	zmiany istotne, z elementami przerwania struktury, funkcji, fizjonomii i tożsamości miejsca	niewielki	5	zagrożenie istniejące, niewielkie, względnie stałe
E. Inne zagrożenia	E. Inne zagrożenia	E.4.	Wzrost antropopresji	VI.1	Turystyka	P	W	20%	zmiany istotne, z elementami przerwania struktury, funkcji, fizjonomii i tożsamości miejsca	umiarkowany	2	zagrożenie potencjalne, umiarkowane



REKOMENDACJE I WNIOSKI

fot. I.Szarapo, IRT


Rekomendacje i wnioski
**I KIERUNKI I ZASADY KSZTAŁTOWANIA ZABUDOWY, ZAGOSPODAROWANIA
I UŻYTKOWANIA TERENU**
I.1. REKOMENDACJE I WNIOSKI W ODNIESIENIU DO POZIOMU REGIONALNEGO
**I.1.A. ZADANIE: UKSZTAŁTOWANIE REGIONALNEGO SYSTEMU POWIĄZAŃ PRZYRODNICZYCH
Z ZACHOWANIEM JEGO CIĄGŁOŚCI WPISANEGO W STRUKTURY KRAJOWE I EUROPEJSKIE**
**ZASADY OCHRONY ŚRODOWISKA I JEGO
ZASOBÓW,
W TYM KRAJOBRAZU**

Chronić szczególnie cenne zasoby krajobrazowe, pełniące kluczową rolę w zachowaniu tożsamości regionalnej.

Zachować tereny otwarte poprzez ograniczenie wprowadzania nowej zabudowy.

Podjąć działania mające na celu przeciwdziałanie fragmentacji ekosystemów.

Zachować obszary przyrodnicze objęte ochroną.

Podczas koncesjonowania wydobycia kopalin ze złóż oraz prowadzenia eksploatacji kopalin należy uwzględnić ograniczenia wynikające z uwarunkowań środowiskowych i społecznych ich lokalizacji oraz potrzeby różnych grup interesariuszy w zakresie pozyskiwania surowców, ochrony przyrody i dobrostanu mieszkańców.

I.1.B. ZADANIE: RACJONALNE GOSPODAROWANIE ZASOBAMI KRAJOBRAZOWYMI I KULTUROWYMI
**ZASADY OCHRONY DZIEDZICTWA
KULTUROWEGO
I ZABYTKÓW**

Wspierać działania mające na celu poprawę stanu historycznych założeń przestrzennych oraz obiektów zabytkowych.

Powołać formy ochrony zabytków w celu zachowania wartości krajobrazu kulturowego.

Zachować i kształtować sieć regionalnych szlaków turystycznych z poszanowaniem wartości krajobrazowych, przyrodniczych i kulturowych.

Zachować obszary kulturowe objęte ochroną.

I.1.C. ZADANIE: RACJONALNE GOSPODAROWANIE ZASOBAMI ŚRODOWISKA
**ZASADY KSZTAŁTOWANIA ROLNICZEJ I LEŚNEJ
PRZESTRZENI PRODUKCYJNEJ**

Przestrzegać zasad zrównoważonej gospodarki leśnej.

Zachować istniejące kompleksy leśne i chronić ich bioróżnorodność.

**I.1.D. ZADANIE: ROZWÓJ ENERGETYKI W OPARCIU O ODNAWIALNE ŹRÓDŁA ENERGII
Z POSZANOWANIEM ZASOBÓW KRAJOBRAZOWYCH, PRZYRODNICZYCH I KULTUROWYCH**
ZASADY LOKALIZACJI INWESTYCJI I OBIEKTÓW

Nie określa się rekomendacji.



I.1.E. ZADANIE: WSPIERANIE RACJONALNEGO KSZTAŁTOWANIA ZABUDOWY I DOBRYCH PRAKTYK W ZAKRESIE PLANOWANIA PRZESTRZENNEGO	
KIERUNKI ZMIAN W STRUKTURZE ZAGOSPODAROWANIA TERENÓW	Podjąć działania zmierzające do zahamowania presji inwestycyjnej i rozpraszania zabudowy.
ZASADY KSZTAŁTOWANIA ZAGOSPODAROWANIA PRZESTRZENNEGO NA OBSZARACH WYMAGAJĄCYCH DZIAŁAŃ NAPRAWCZYCH	Nie określa się rekomendacji.



I KIERUNKI I ZASADY KSZTAŁTOWANIA ZABUDOWY, ZAGOSPODAROWANIA I UŻYTKOWANIA TERENU				
I.2. REKOMENDACJE I WNIOSKI W ODNIESIENIU DO POZIOMU LOKALNEGO DO AKTÓW PLANOWANIA PRZESTRZENNEGO	PLAN OGÓLNY	MPZP	ZADANIA	
I.2.A. REKOMENDACJE I WNIOSKI DOT. KSZTAŁTOWANIA POLITYKI PRZESTRZENNEJ W GMINIE, W TYM:				
OKREŚLANIA STREF PLANISTYCZNYCH (z wyłączeniem obecnego zagospodarowania oraz ustaleń wynikających z obowiązujących miejscowych planów zagospodarowania przestrzennego w dniu uchwalenia Audytu krajobrazowego województwa dolnośląskiego przez Sejmik Województwa)	Nie określać stref dopuszczających zabudowę na obszarze całego krajobrazu priorytetowego.	x		
	Przy wyznaczaniu stref planistycznych strukturę przestrzenną należy kształtować w oparciu o dominację stref otwartych.	x		
OKREŚLANIA PROFILÓW FUNKCJONALNYCH STREF PLANISTYCZNYCH	Nie określa się rekomendacji.			
OKREŚLANIA OBSZARÓW ZABUDOWY	W obrębie krajobrazu priorytetowego nie wyznaczać stref dopuszczających możliwość sytuowania zabudowy, obszarów uzupełnienia zabudowy lub terenów pod zabudowę w aktach planowania przestrzennego.	x	x	
ZASAD ZAGOSPODAROWANIA ORAZ OCHRONY I KSZTAŁTOWANIA ŁADU PRZESTRZENNEGO	Na obszarze krajobrazu priorytetowego określić strefy planistyczne oraz przeznaczenie i sposoby zagospodarowania terenów pozwalające na zachowanie istniejącego sposobu zagospodarowania.	x	x	
	Wykluczyć realizację napowietrznej infrastruktury technicznej oraz wolnostojących elementów wysokościowych telefonii komórkowej w obrębie terenów otwartych.		x	
ZASAD OCHRONY I KSZTAŁTOWANIA ŚRODOWISKA I PRZYRODY	W dolinach rzecznych zapewnić zachowanie i odtworzenie ekosystemów właściwych dla warunków siedliskowych.			x
	Prowadzić działania zapewniające zachowanie dobrego stanu i różnorodności biologicznej trwałych użytków zielonych i zapobiegania sukcesji leśnej.			x



	Wprowadzać / zachować / odtwarzać zadrzewienia i zakrzewienia śródpolne oraz zadrzewienia i zakrzewienia wzdłuż cieków, miedz i dróg polnych gatunkami rodzimymi, właściwymi dla warunków lokalnych i w zgodzie z kompozycją krajobrazową poprzez stosowanie odpowiednich ustaleń w zakresie sposobów zagospodarowania oraz prowadzenie działań w tym zakresie.		x	x
	Zwiększać możliwości retencyjne obszaru w oparciu o retencję krajobrazową i małą retencję poprzez stosowanie odpowiednich ustaleń w zakresie przeznaczenia i sposobów zagospodarowania terenów oraz prowadzenia działań w tym zakresie.		x	x
	Chronić lasy łęgowe i olsy oraz wspierać ich odtwarzanie poprzez stosowanie odpowiednich ustaleń w zakresie sposobu zagospodarowania terenu oraz prowadzenie działań w tym zakresie.		x	x
	Tereny śródleśnych łąk, bagien i pastwisk oraz terenów otwartych stanowiących przedpola ekspozycji chronić przed zalesieniem a w zakresie sposobu zagospodarowania terenu wskazywać te obszary jako wyłączone spod zalesienia.		x	x
	Określić sposób zagospodarowania terenu oraz prowadzić działania umożliwiające zwiększanie powierzchni terenu lasów o funkcji wodochronnej oraz podjęcie działań w celu ochrony wód podziemnych przez zanieczyszczeniami oraz nadmierną eksploatacją zasobów wód podziemnych, w tym wód leczniczych.		x	x
ZASAD OCHRONY I KSZTAŁTOWANIA KRAJOBRAZU	Określić strefy planistyczne, a także przeznaczenie i sposoby zagospodarowania terenów, zapewniające zachowanie i ochronę elementów kompozycji przestrzennych, takich jak: a) akcenty przestrzenne, b) dominanty krajobrazowe, c) punkty widokowe, d) ciągi widokowe, e) osie widokowe, f) przedpola ekspozycji poprzez odpowiednie kształtowanie zieleni, nie wprowadzanie elementów dysharmonijnych oraz poprzez niedopuszczenie wprowadzania zabudowy.	x	x	



	Na obszarach krajobrazów priorytetowych oraz obszarach stanowiących przedpola ekspozycji na krajobrazy priorytetowe nie lokalizować dużych elektrowni wiatrowych oraz wielkopowierzchniowych farm fotowoltaicznych (WFF).	x	x	
	Prowadzić działania na rzecz zachowania i ochrony elementów kompozycji przestrzennej, takich jak: a) akcenty przestrzenne, b) dominanty krajobrazowe, c) punkty widokowe, d) ciągi widokowe, e) osie widokowe, f) przedpola ekspozycji			x
	Zachować i odtwarzać założenia zieleni komponowanej przez określenie stosownych sposobów zagospodarowania poszczególnych terenów oraz ustalenie zasad kształtowania przestrzeni.		x	
	Zachować i rewaloryzować obiekty i zespoły zabytkowe wpisane do rejestru zabytków oraz ujęte w ewidencji zabytków.			x
	Podjąć działania w celu utworzenia parku kulturowego na obszarach o wysokich walorach historycznych, kulturowych i krajobrazowych wymagających ochrony obszarowej.			x
	Zachować historyczne otoczenie obiektów i zespołów zabytkowych świadczące o tożsamości miejsca.		x	x
	Nie wprowadzać inwestycji zaburzających historyczne założenie przestrzenne przez ustalenie odpowiedniego przeznaczenia terenów, warunków zabudowy i sposobu zagospodarowania.		x	
ZASAD OCHRONY DZIEDZICTWA KULTUROWEGO I ZABYTKÓW, W TYM KRAJOBRAZÓW KULTUROWYCH	Uwzględnić konieczność zachowania dotychczasowych historycznych(utrwalonych) granic nieruchomości.		x	
I.2.B. REKOMENDACJE I WNIOSKI DOT. ZASAD KSZTAŁTOWANIA ZABUDOWY, W TYM:				
ZASAD KSZTAŁTOWANIA FORM BUDYNKÓW	Nie określa się rekomendacji.			
UWZGLĘDNIANIA LOKALNYCH FORM ARCHITEKTONICZNYCH	Nie określa się rekomendacji.			



ZASAD SCALANIA I PODZIAŁU NIERUCHOMOŚCI OBJĘTYCH PLANEM MIEJSCOWYM ORAZ MINIMALNEJ POWIERZCHNI NOWO WYDZIELANYCH DZIAŁEK BUDOWLANYC	Nie określa się rekomendacji.			
WARUNKÓW DZIAŁALNOŚCI USŁUGOWEJ, W TYM HANDLOWEJ	Nie wyznaczać terenów pod lokalizację terenów obiektów produkcji, usług o parametrach zajmowanej powierzchni zaliczających je do inwestycji mogących znacząco oddziaływać na środowisko oraz obiektów handlu wielkopowierzchniowego o powierzchni sprzedaży powyżej 2000 m ² w obrębie krajobrazu priorytetowego	x	x	
I.2.C. REKOMENDACJE I WNIOSKI DOT. PARAMETRÓW I WSKAŹNIKÓW ZAGOSPODAROWANIA PRZESTRZENNEGO, W TYM:				
NADZIEMNEJ INTENSYWNOŚCI ZABUDOWY	Nie określa się rekomendacji.			
WYSOKOŚCI ZABUDOWY	Nie określa się rekomendacji.			
UDZIAŁU POWIERZCHNI ZABUDOWY	Nie określa się rekomendacji.			
UDZIAŁU POWIERZCHNI BIOLOGICZNIE CZYNNEJ	Nie określa się rekomendacji.			
I.2.D. REKOMENDACJE I WNIOSKI DOT. KSZTAŁTOWANIA PRZESTRZENI PUBLICZNYCH, W TYM:				
STANDARDÓW DOSTĘPNOŚCI ORAZ ZASAD URZĄDZANIA I SYTUOWANIA OBSZARÓW ZIELENI PUBLICZNEJ	W zakresie przeznaczeń terenów oraz sposobów ich zagospodarowania stosować ustalenia zapewniające odtworzenie kompozycji i form zieleni z widocznym historycznym układem kompozycyjnym.		x	
SPOSOBÓW WYKORZYSTANIA TERENÓW PRZESTRZENI PUBLICZNYCH	W obrębie krajobrazu priorytetowego wykluczyć możliwość lokalizacji obiektów tymczasowych.			x
POWIĄZAŃ WIDOKOWYCH PRZESTRZENI PUBLICZNYCH Z OTOCZENIEM	Nie określa się rekomendacji.			
ZASAD I WARUNKÓW SYTUOWANIA OBIEKTÓW MAŁEJ	Elementy małej architektury kształtować w sposób harmonijny i zgodny z charakterem przestrzeni publicznej.			x



ARCHITEKTURY, REKLAM I OGRODZEŃ	Stosować regulacje wynikające z uchwały reklamowej. W przypadku nieobowiązania uchwały reklamowej, zrezygnować z umieszczania na obszarach o wykazanych walorach ekspozycji (w szczególności takich jak: przedpola ekspozycji, osie widokowe) wolnostojących szyldów, tablic reklamowych oraz urządzeń reklamowych o dużych rozmiarach, w ofercie rynkowej zwanych "wielkoformatowymi".			x
------------------------------------	---	--	--	---



**II REKOMENDACJE I WNIOSKI W ZAKRESIE WSKAZANIA OBSZARÓW, KTÓRE POWINNY ZOSTAĆ
OBJĘTE FORMAMI OCHRONY PRZYRODY**

Nie określa się rekomendacji.



**III REKOMENDACJE I WNIOSKI W ZAKRESIE WSKAZANIA OBSZARÓW, KTÓRE POWINNY ZOSTAĆ
OBJĘTE FORMAMI OCHRONY ZABYTKÓW**

Objąć ochroną w formie parku kulturowego krajobraz priorytetowy – obszar o wysokich walorach historycznych, artystycznych i krajobrazowych.



IV REKOMENDACJE I WNIOSKI DLA WYSTĘPUJĄCYCH FORM OCHRONY PRZYRODY I ZABYTKÓW

Na terenie krajobrazu priorytetowego występuje Rudawski Park Krajobrazowy, dla którego sformułowano odrębne rekomendacje i wnioski.



V SPIS ADRESATÓW REALIZACJI REKOMENDACJI I WNIOSKÓW

1. Samorząd terytorialny (gminy, powiaty, województwo)

2. Administracja centralna

3. Organy administracji, instytucje i organizacje realizujące zadania zgodnie z kompetencjami, w szczególności:

Dolnośląska Organizacja Turystyczna (DOT), Dolnośląska Służba Dróg i Kolei (DSDiK), Dolnośląski Wojewódzki Konserwator Zabytków (DWKZ), Dolnośląski Zespół Parków Krajobrazowych (DZPK), Generalna Dyrekcja Dróg Krajowych i Autostrad (GDDKiA), Jednostki Samorządu Terytorialnego (JST), Krajowy Ośrodek Wsparcia Rolnictwa (KOWR), Operatorzy sieci telefonii komórkowej, Operatorzy systemów energetycznych, Operatorzy infrastruktury radiowo-telewizyjnej, Państwowe Gospodarstwo Wodne Wody Polskie - Regionalny Zarząd Gospodarki Wodnej we Wrocławiu (PGW WP RZGW), Państwowy Instytut Geologiczny (PIG), PKP Polskie Linie Kolejowe SA, Regionalna Dyrekcja Lasów Państwowych we Wrocławiu (RDLP), Regionalna Dyrekcja Ochrony Środowiska we Wrocławiu (RDOŚ), Urząd Żeglugi Śródlądowej, Wojewódzki Fundusz Ochrony Środowiska i Gospodarki Wodnej we Wrocławiu (WFOŚiGW), Wojewódzki Inspektorat Ochrony Środowiska we Wrocławiu (WIOŚ), Karkonoski Park Narodowy (KPN), Park Narodowy Gór Stołowych (PNGS).

Formy ochrony przyrody i zabytków



kod krajobrazu: 02-332.36-39

typ krajobrazu: leśne

podtyp krajobrazu: z przewagą siedlisk lasowych

mezoregion: Kotlina Jeleniogórska



Ekspozycja krajobrazowa

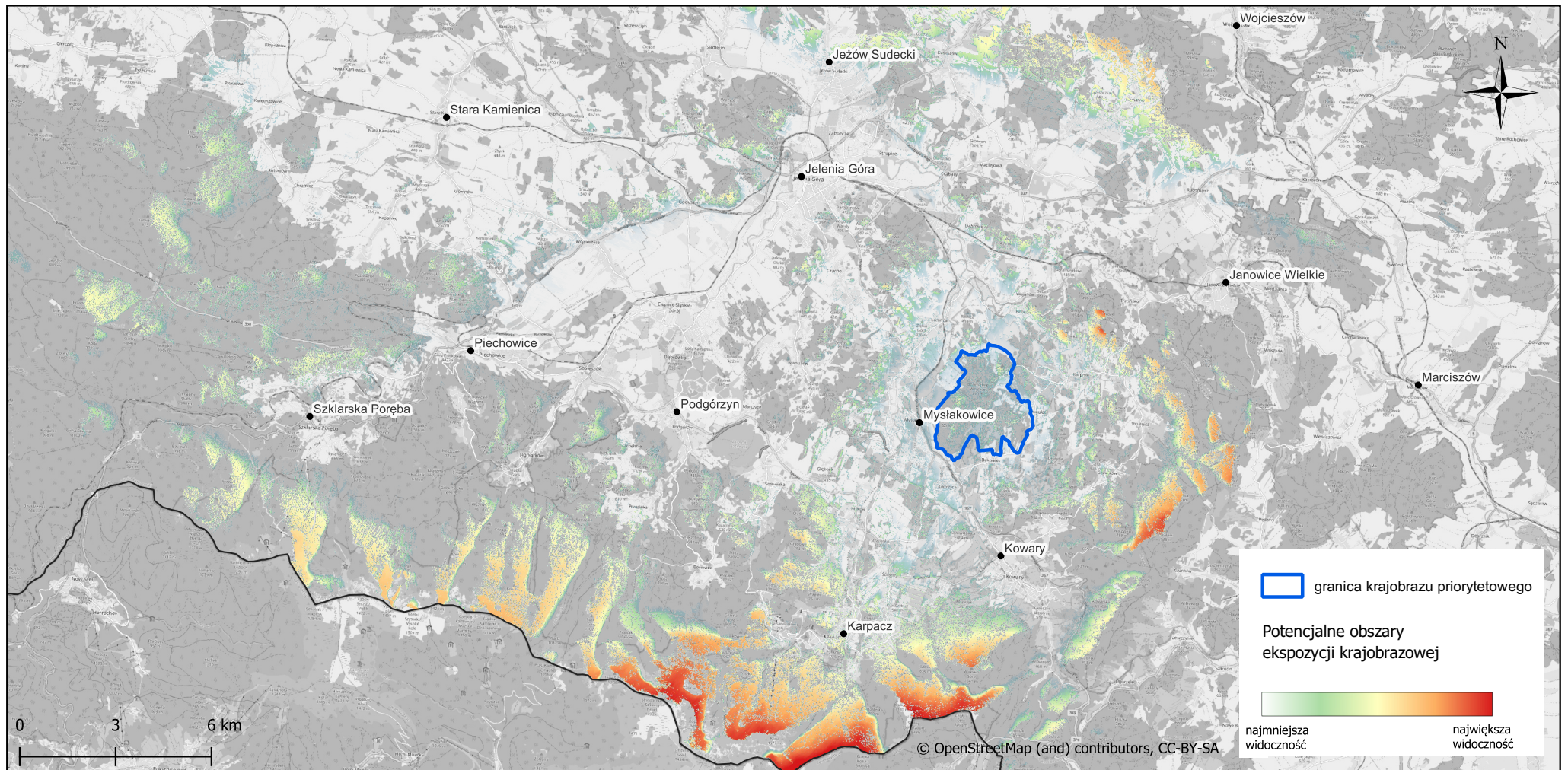


kod krajobrazu: 02-332.36-39

typ krajobrazu: leśne

podtyp krajobrazu: z przewagą siedlisk lasowych

mezoregion: Kotlina Jeleniogórska





LOKALNE FORMY ARCHITEKTONICZNE

fot. I.Szarapo, IRT

Lokalne formy architektoniczne

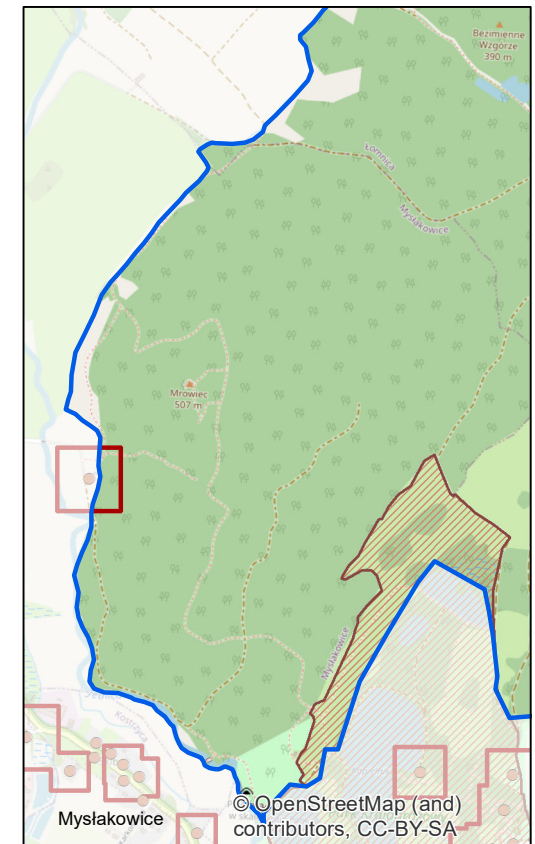
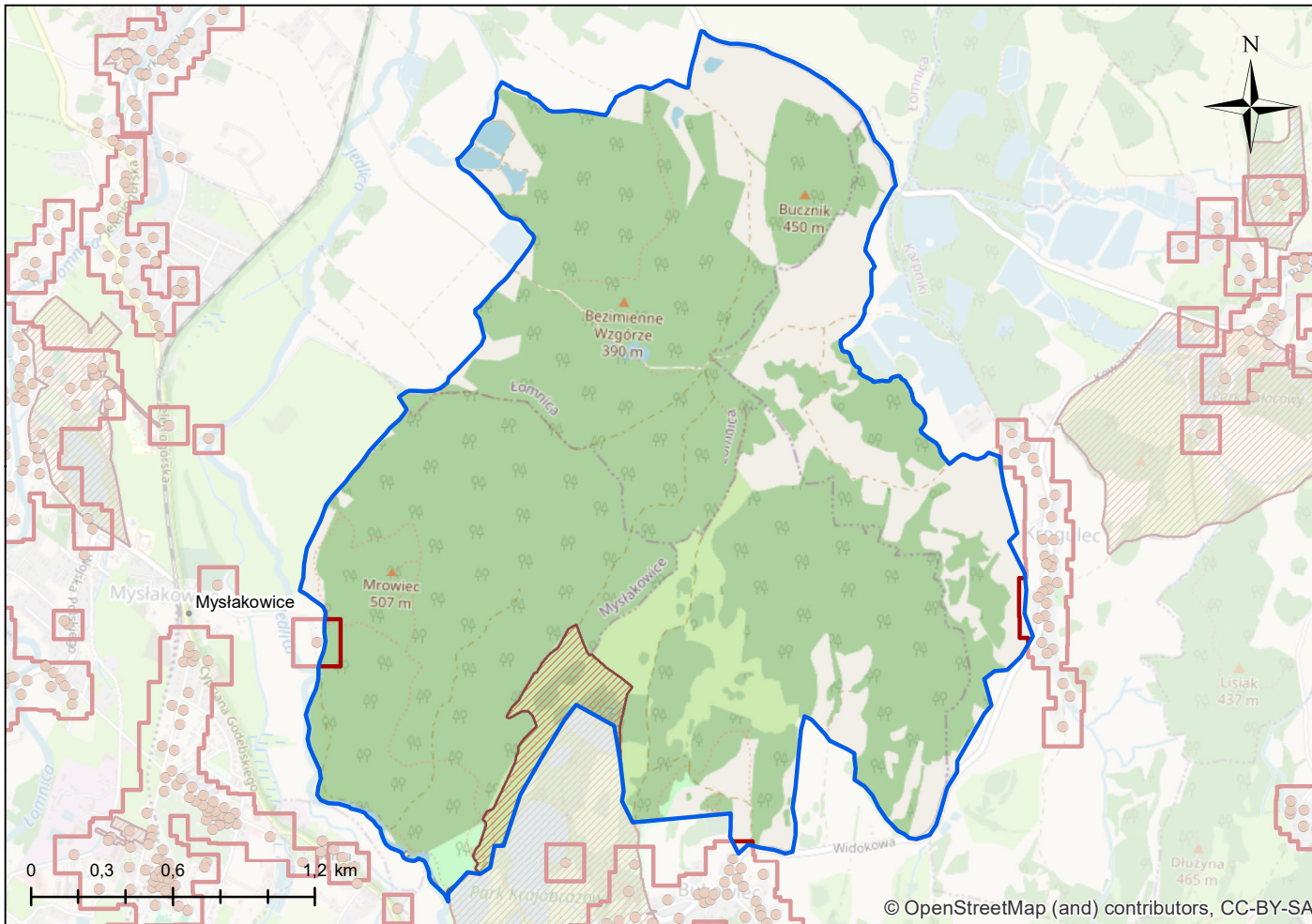


kod krajobrazu: 02-332.36-39

typ krajobrazu: leśne

podtyp krajobrazu: z przewagą siedlisk lasowych

mezoregion: Kotlina Jeleniogórska



- obszary wyróżniające się lokalną formą architektoniczną
- wyróżniki powierzchniowe
- wyróżniki punktowe
- granica krajobrazu priorytetowego



fot. M.Marcinkowska, DZPK